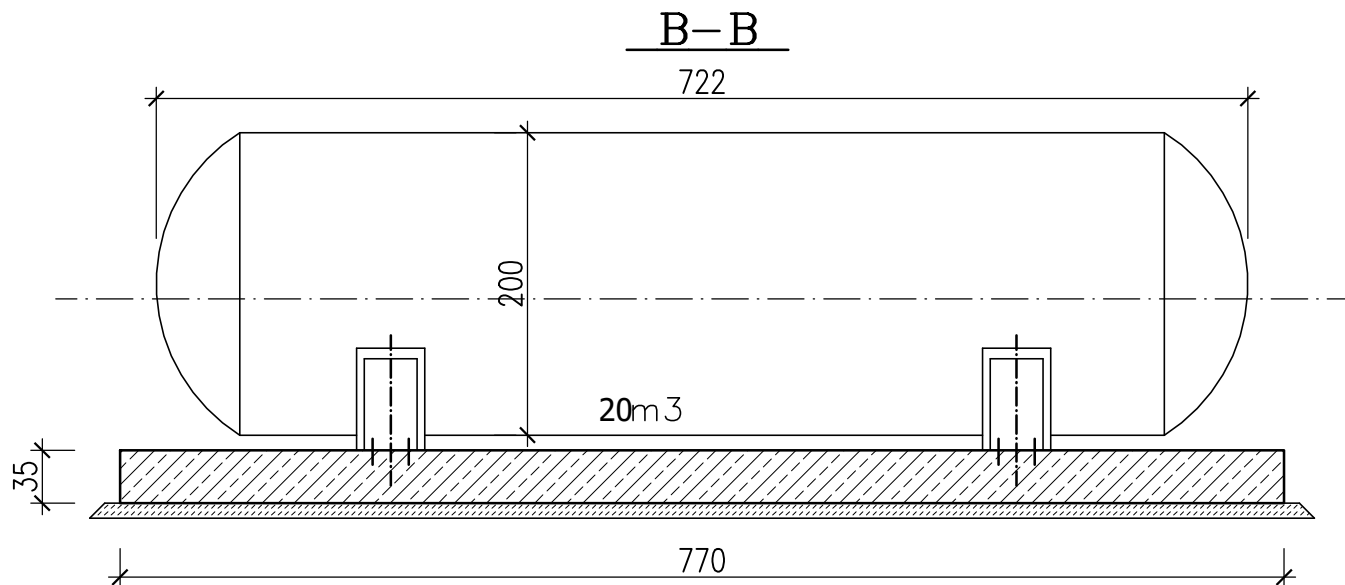
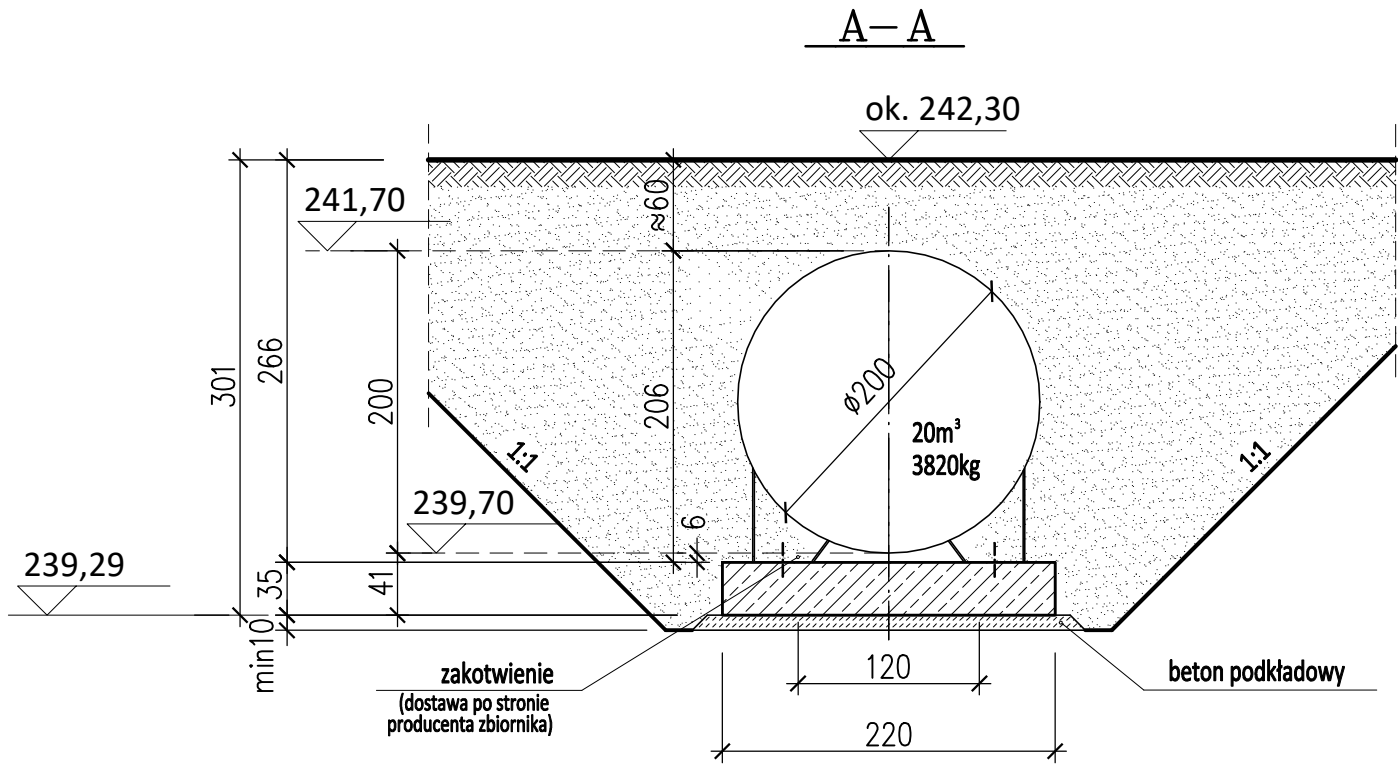
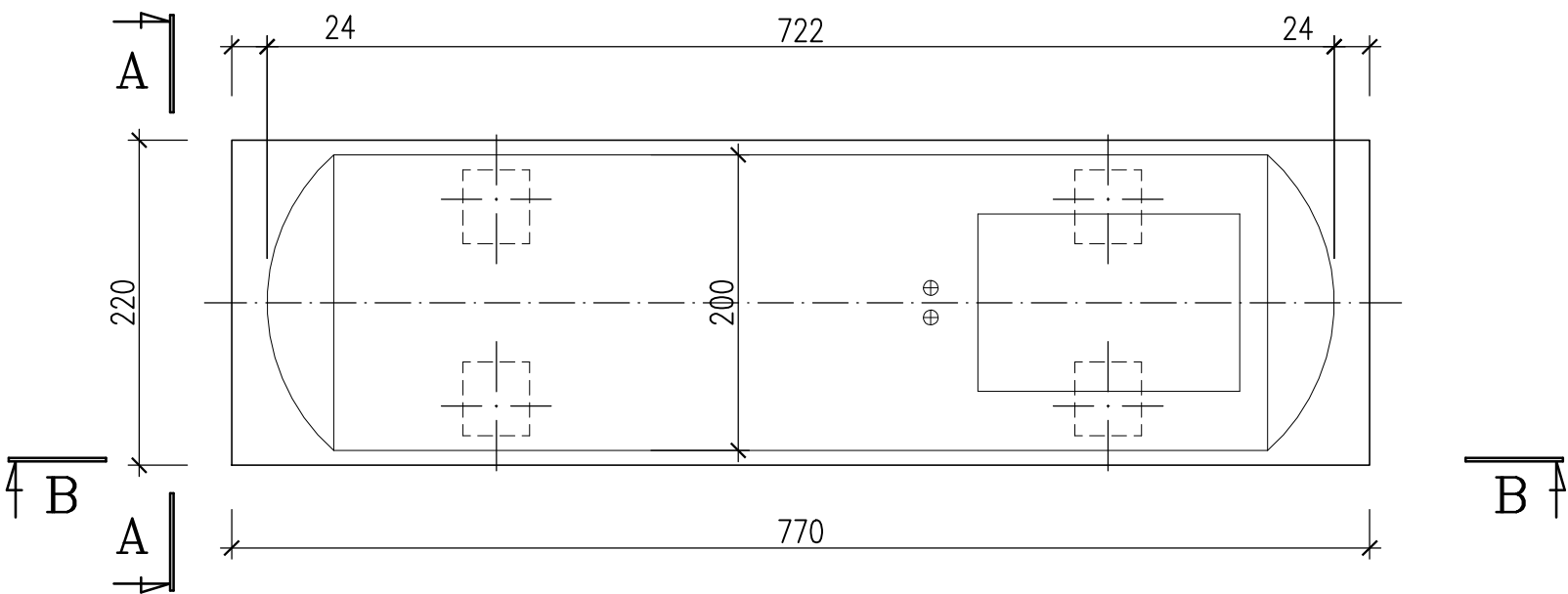


Fundament F-3 zbiornika LPG 20m3



Beton B30 (C25/30)
Stal zbrojeniowa: A-IIIN

- UWAGI:
- Sposób kotwienia wg wytycznych producenta zbiornika.
 - Układ stóp mocujących zgodnie z wytycznymi producenta zbiornika.
 - Przed wykonaniem fundamentu potwierdzić u producenta rozstaw stóp zbiornika i sposób ich montażu.

PROJEKTANT	mgr inż. GRZEGORZ SŁABOŃ	SLK/3400/PWOK/11	VIII 2025	
SPRAWDZAJĄCY	mgr inż. KATARZYNA REJDYCH	MAP/0377/POOK/10	VIII 2025	
	IMIĘ I NAZWISKO	NR UPRAWNIEN BUD.	DATA	PODPIS
JEDNOSTKA PROJEKTOWA				
PRACOWNIA ARCHITEKTONICZNA alpi				
41-253 CZELADŹ UL. STAROPOGOŃSKA 21				
TEL. (32) 793 53 95 TEL. 602 515 340 E-MAIL: biuro@alpi.net.pl http://www.alpi.net.pl				
INWESTOR				
OMEGA GROUP Sp. z o.o.				
44-100 GLIWICE UL. DOLNEJ WSI 71				
OBJEKT / ZAMIERZENIE BUDOWLANE			SKALA RYS.	1:50
Budowa stacji paliw płynnych wraz z infrastrukturą techniczną			DATA	VIII 2025
GLIWICE ul. Sowińskiego			SPORZĄDZENIA RYS.	
TYTUŁ RYS.			NUMER RYS.	PT.K.22
FUNDAMENT F-3 - SZALUNEK				